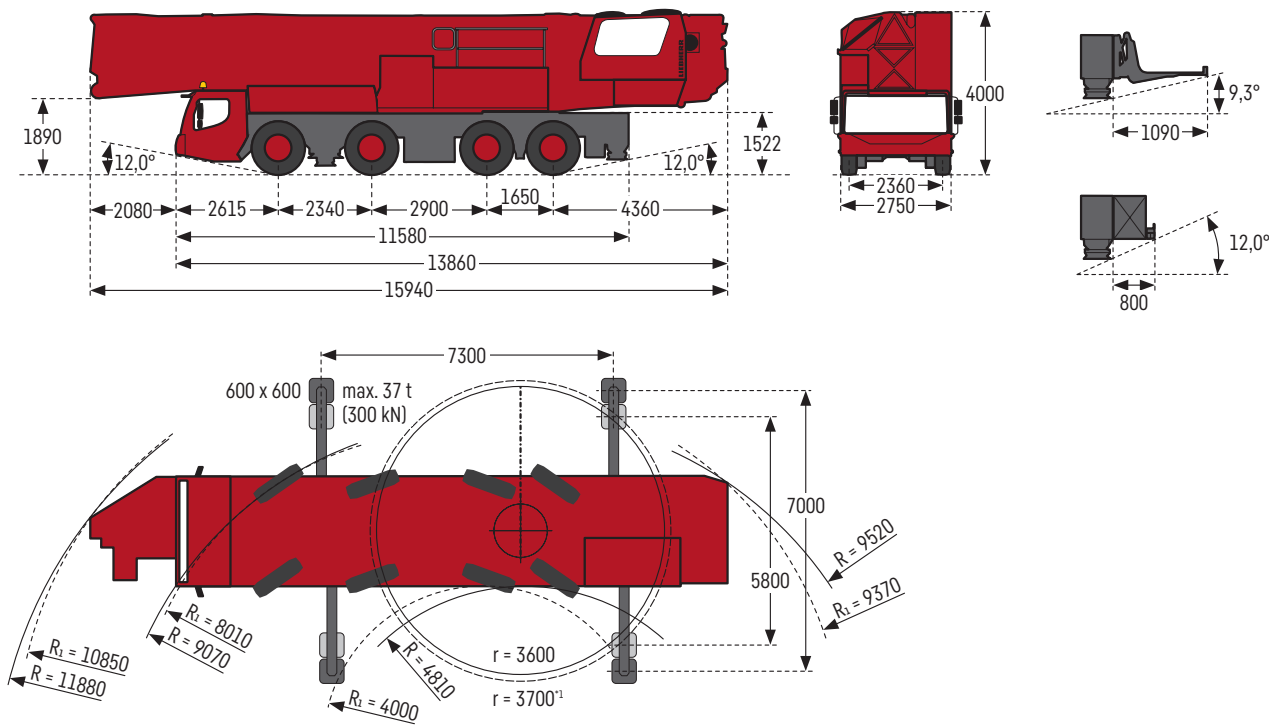
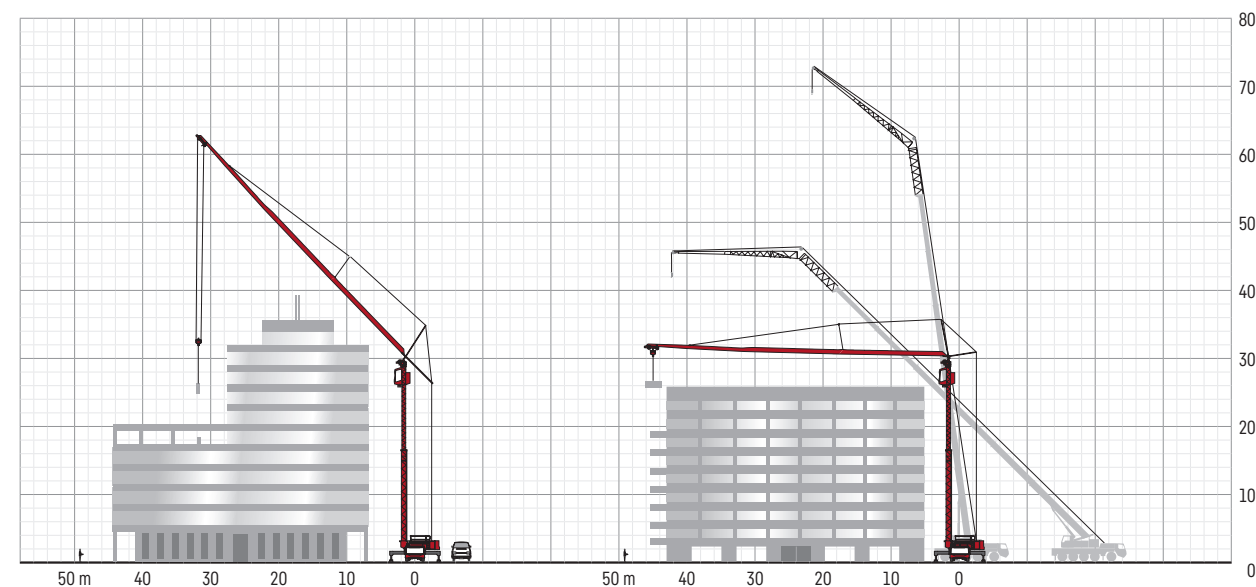


## Dimensiones



R<sub>i</sub> = Dirección en todos los ejes -<sup>1</sup> Con 2,0 t de lastre adicional  
Todas las medidas en mm

## Comparativa con grúa móvil



Declinamos toda responsabilidad derivada de la información proporcionada. Sujeto a modificaciones sin previo aviso.  
Printed in Germany · C7 · LBC

Up to 90% CO<sub>2</sub> emissions reduction  
**HVO ready**

# MK88-4.1

- + Funcionamiento eléctrico de la grúa
- + Posiciones de inclinación 15°, 30° y 45°
- + Montaje realizado por una sola persona en 11 minutos (desde posición apoyada)
- + Cabina-ascensor para una visión perfecta de la carga

Grúa de construcción móvil



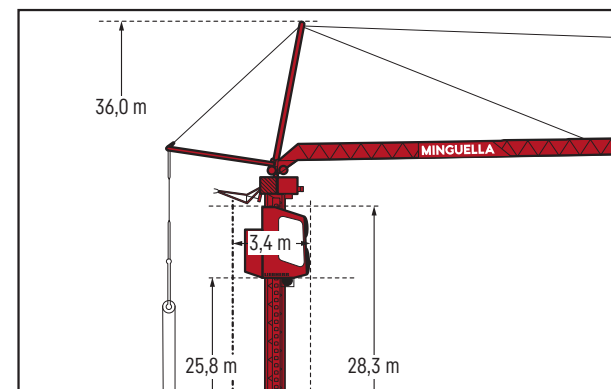
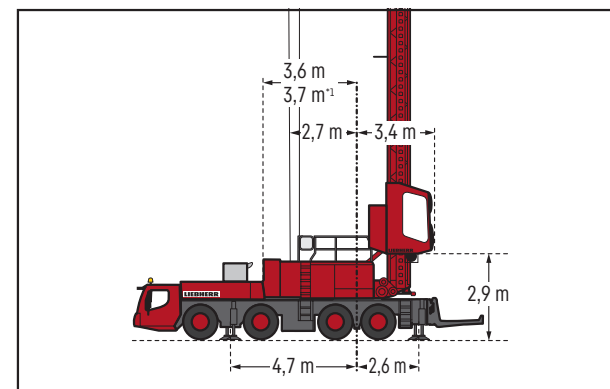
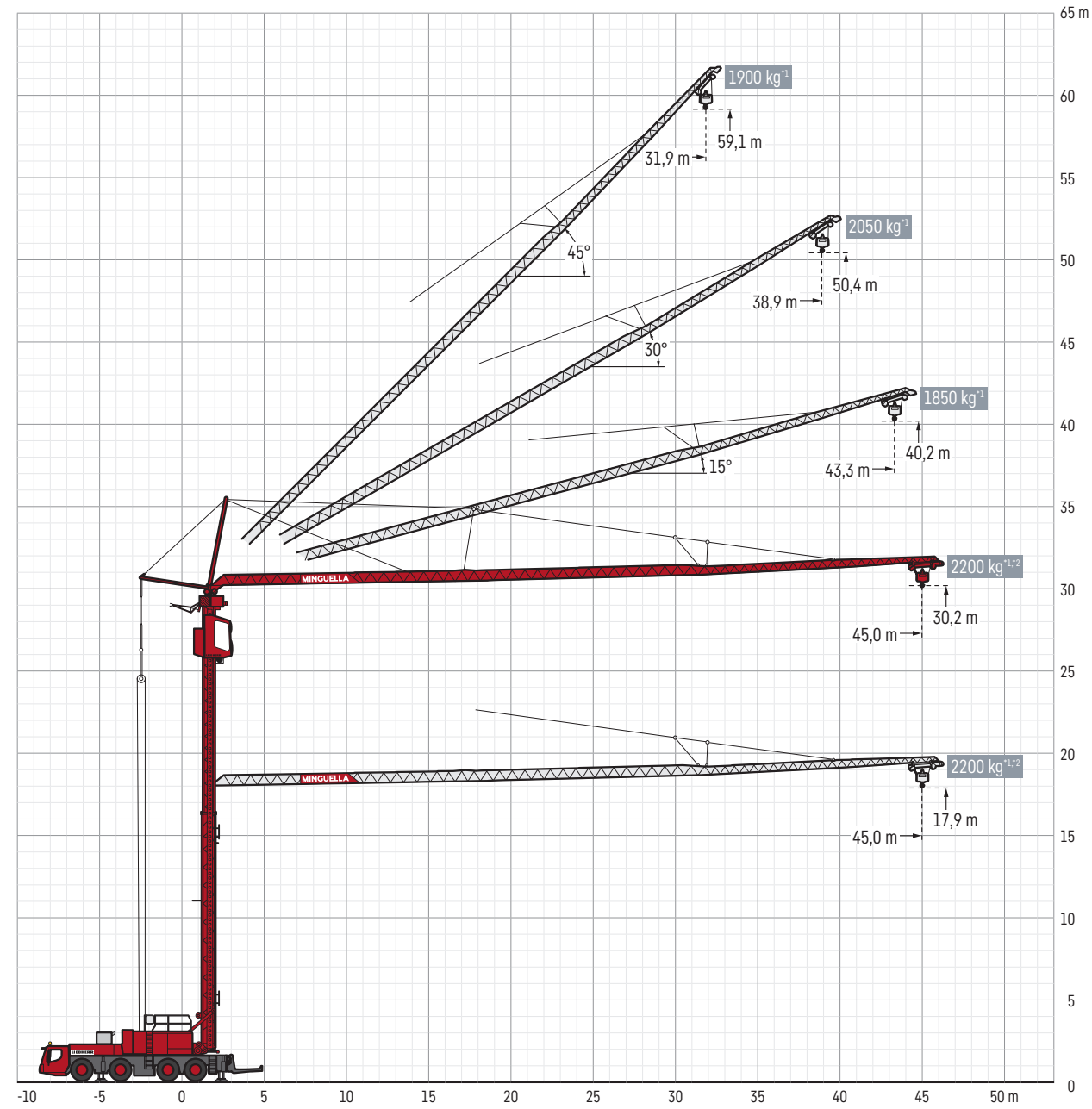
Altura bajo gancho	max. 59,1 m
Alcance	max. 45,0 m
Máx. capacidad de carga	8,0 t
Máx. capacidad de carga en la punta	2,2 t

**MINGUELLA**

Minguella Lleida-Pirineus  
LL-11 Km. 7  
25191 Lleida  
Teléfono +34 973 20 82 82  
grues@minguella.com  
www.minguella.com

**MINGUELLA**

## Funcionamiento de la grúa



Todas las medidas en m

<sup>1</sup> Con 2.0 t de lastre adicional

<sup>2</sup> Curva de carga Plus con limitaciones técnicas respecto a la curva de carga estándar. Indicaciones en detalle al respecto en el manual de instrucciones.

## Con lastre adicional

**7,30 m x 7,00 m**

α°	m	m	kg	m																		
				10,0	12,0	14,0	16,0	18,0	20,0	22,0	24,0	26,0	28,0	30,0	32,0	34,0	36,0	38,0	40,0	42,0	44,0	45,0
0°	45,0	3,3 - 12,0	8000	8000	8000	6910	6080	5410	4870	4420	4050	3730	3450	3200	2990	2800	2630	2480	2340	2220	2100	2050
		3,3 - 11,0	8000	8000	7370	6360	5580	4960	4460	4050	3700	3400	3140	2920	2720	2540	2390	2250	2120	2000	1900	1850
	Plus <sup>2</sup>	3,3 - 13,0	8000	8000	8000	7510	6670	5990	5420	4931	4520	4160	3840	3560	3320	3100	2900	2720	2550	2400	2260	2200
15°	43,3	3,2 - 43,4	1850	1850																		
		3,2 - 38,2	1850	1850																		
	Plus	3,2 - 32,0	2600	2600																		
		3,2 - 27,8	2600	2600																		
30°	38,9	3,0 - 12,0	6000	6000	5050	4560	4150	3810	3510	3250	3030	2830	2650	2490	2350	2220	2050					
		3,0 - 9,0	6000	5620	4970	4450	4020	3660	3360	3100	2870	2670	2490	2340	2200	2070	1950	1800				
45°	31,9	2,7 - 31,9	1850	1850																		
		2,7 - 28,3	1850	1850																		
	Plus	2,7 - 23,0	2800	2800																		
		2,7 - 19,5	2800	2800																		

**7,30 m x 5,75 m**

α°	m	m	kg	m																		
				10,0	12,0	14,0	16,0	18,0	20,0	22,0	24,0	26,0	28,0	30,0	32,0	34,0	36,0	38,0	40,0	42,0	44,0	45,0
0°	45,0	3,3 - 10,5	8000	8000	6930	5870	5080	4470	3980	3580	3250	2970	2730	2520	2340	2180	2030	1910	1790	1690	1590	1550
		3,3 - 9,3	8000	7410	6100	5170	4480	3940	3500	3150	2860	2610	2400	2210	2050	1910	1780	1670	1570	1470	1390	1350
	Plus <sup>2</sup>	3,3 - 11,5	8000	8000	7620	6410	5510	4830	4280	3840	3480	3170	2910	2690	2490	2320	2170	2030	1910	1800	1700	1650
15°	43,3	3,2 - 36,0	1850	1850																		
		3,2 - 34,0	1850	1850																		
	Plus	3,2 - 26,0	2600	2600																		
		3,2 - 24,7	2600	2600																		
30°	38,9	3,0 - 11,0	6000	6000	5580	4880	4320	3880	3510	3200	2930	2700	2500	2330	2180	2040	1910	1750				
		3,0 - 9,0	6000	5480	4650	4030	3540	3150	2830	2570	2340	2150	1980	1830	1700	1590	1490	1350				
45°	31,9	2,7 - 31,9	1850	1850																		
		2,7 - 24,0	1850	1850																		
	Plus	2,7 - 28,3	2800	2800																		
		2,7 - 19,5	2800	2800																		

Todas las capacidades de carga se dan para la máxima altura de construcción, se pueden lograr mayores capacidades de carga con alturas de construcción más bajas.

Además, los datos son aplicables a velocidades de viento de hasta 14,1 m/s (6,5 Bft = Escala de Beaufort). Si los vientos son más fuertes, se alcanzan capacidades de carga menores. Información más detallada al respecto, en el Manual de Instrucciones.